



REFONTE D'OFFRE : CE QUI VA CHANGER EN 2019

MOINS D'ATTENTE ENTRE 2 TRAINS

Jusqu'à 5 minutes d'attente en moins entre deux trains de Villiers-le-Bel à Gare du Nord, en heures creuses, grâce à un meilleur espacement des trains.

SENS NORD → SUD

SAMEDI

Table of train schedules for Sens Nord to Sud on Saturdays. Columns include station names (Creil, Chantilly-Gouvieux, etc.) and departure times in minutes.

Ce train ne circule pas du 23 au 30 décembre 2018, et du 21 juillet au 31 août 2019. Ce train ne circule pas du 23 au 30 décembre 2018, et du 21 juillet au 31 août 2019. Ce train ne circule pas du 23 au 30 décembre 2018, et du 21 juillet au 31 août 2019. Ce train ne circule pas du 23 au 30 décembre 2018, et du 21 juillet au 31 août 2019. Ce train ne circule pas du 23 au 30 décembre 2018, et du 21 juillet au 31 août 2019. Ce train ne circule pas du 23 au 30 décembre 2018, et du 21 juillet au 31 août 2019. Ce train ne circule pas du 23 au 30 décembre 2018, et du 21 juillet au 31 août 2019. Ce train ne circule pas du 23 au 30 décembre 2018, et du 21 juillet au 31 août 2019.

PLUS DE PLACES DANS VOS TRAINS

2 fois plus de places grâce à des trains courts transformés en trains longs les samedis et dimanches après-midi.

SENS NORD → SUD

DIMANCHE

VOS TRAINS SUPPLÉMENTAIRES LE DIMANCHE

+ 2 trains par heure entre 12h et 20h au Nord de Paris.

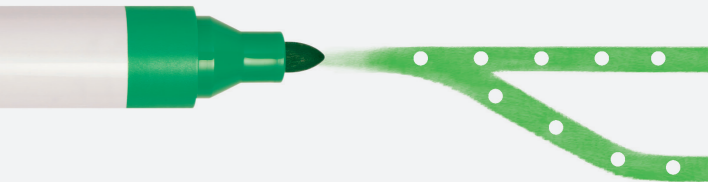
Table of train schedules for Sens Nord to Sud on Sundays. Columns include station names and departure times in minutes.

Ce train ne circule pas du 23 au 30 décembre 2018, et du 21 juillet au 31 août 2019. Ce train ne circule pas du 23 au 30 décembre 2018, et du 21 juillet au 31 août 2019. Ce train ne circule pas du 23 au 30 décembre 2018, et du 21 juillet au 31 août 2019. Ce train ne circule pas du 23 au 30 décembre 2018, et du 21 juillet au 31 août 2019. Ce train ne circule pas du 23 au 30 décembre 2018, et du 21 juillet au 31 août 2019. Ce train ne circule pas du 23 au 30 décembre 2018, et du 21 juillet au 31 août 2019. Ce train ne circule pas du 23 au 30 décembre 2018, et du 21 juillet au 31 août 2019. Ce train ne circule pas du 23 au 30 décembre 2018, et du 21 juillet au 31 août 2019.

Ces horaires sont susceptibles d'être modifiés en fonction des travaux. Consultez vos horaires en temps réel sur l'appli SNCF.



HORAIRES SAMEDI & DIMANCHE Valables du 9 décembre 2018 au 7 décembre 2019



POUR VOUS, ON REDESSINE LA LIGNE



Numéro d'information : 36 58 02 56 (2€ TTC/m.). SMS pour les horaires en temps réel : tapez le nom de votre gare et Google Play). Faites vos recherches d'itinéraires et consultez vos horaires sur l'appli SNCF (gratuite sur l'App Store et l'App Google Play). Générez vos propres fiches horaires personnalisées sur www.trainstiens.com. Contenu de la perturbation au Sud de la ligne, vos trains en sens inverse de la ligne RER D. Ainsi, en cas de perturbation sur l'ensemble du RER D, les trains en sens inverse de la ligne RER D (sens de la ligne RER D) continueront à circuler normalement. Notre objectif ? Réduire les retards et ajouter des trains sur le RER D. Cela se traduit par la mise en correspondance de 3 branches de RER D Sud (branches de Malesherbes, Vallée et Littoral). Cette simplifie la ligne et diminue l'impact d'un incident local sur l'ensemble du RER D. Ainsi, en cas de perturbation au Sud de la ligne, vos trains continueront à circuler normalement. SNCF, sous l'égide d'Ile-de-France Mobilités, a redessiné la ligne afin d'améliorer ses performances.